

MAPA DE PEA - HOTELES Y RESTAURANTES 2007 A NIVEL DISTRITAL (%)

GOBIERNO REGIONAL DE CAJAMARCA
 GERENCIA REGIONAL DE PLANEAMIENTO PRESUPUESTO Y ACONDICIONAMIENTO TERRITORIAL
 SUB GERENCIA DE ACONDICIONAMIENTO TERRITORIAL

Proyecto: **ORDENAMIENTO TERRITORIAL DE LA REGION CAJAMARCA ZONIFICACION ECONOMICA Y ECOLOGICA**

MAPA :
PEA - HOTELES Y RESTAURANTES 2007 A NIVEL DISTRITAL (%)

Fuente: Censo 2007 publicado por el INEI
 Límites Elaborados por el INEI con Fines Censales, Año 2002

Proyección y Datum: Sistema de Coordenadas Proyectadas: UTM
 Datum Horizontal: WGS 1984
 Zona o Huso Horario: 17 Sur

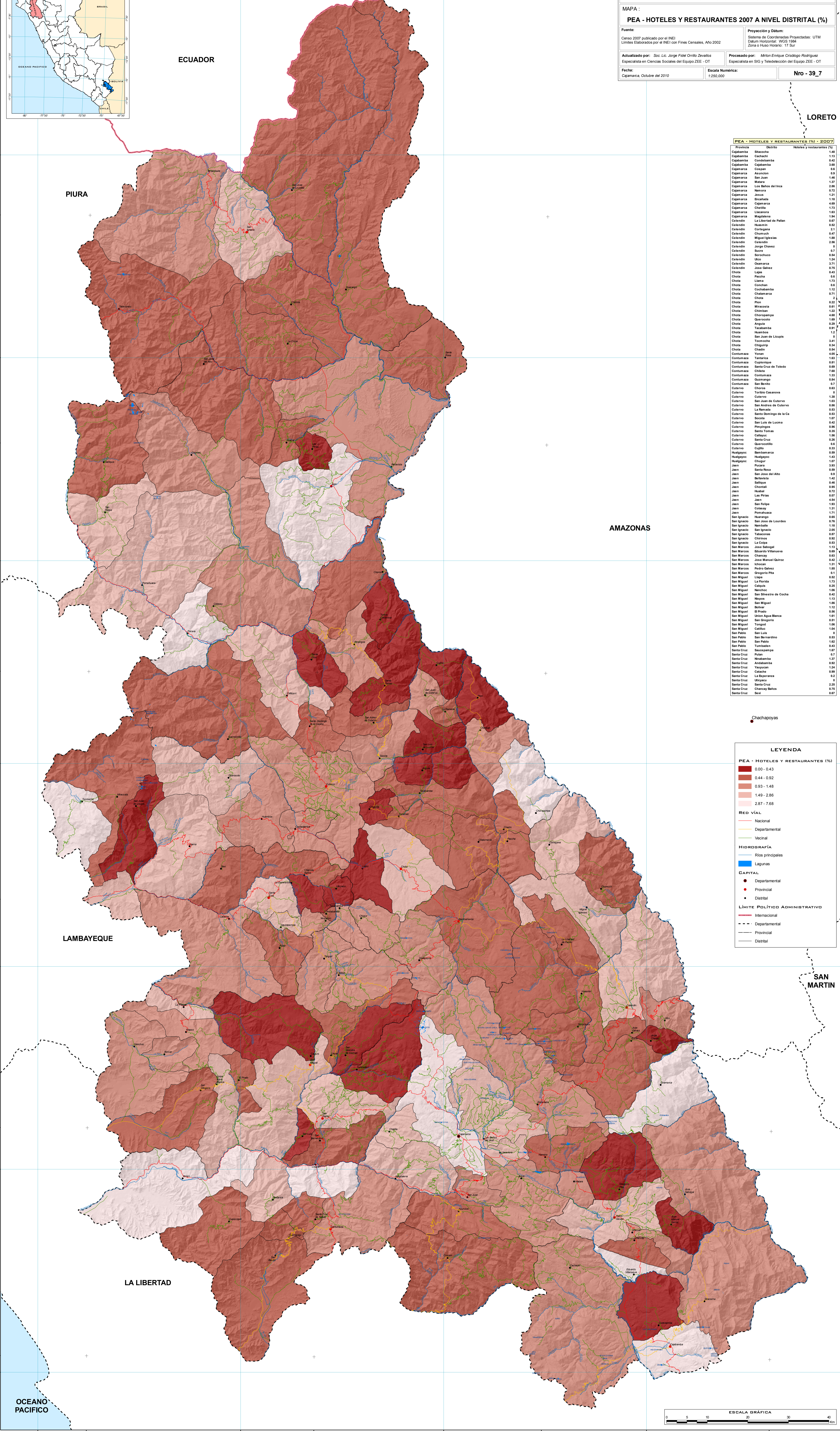
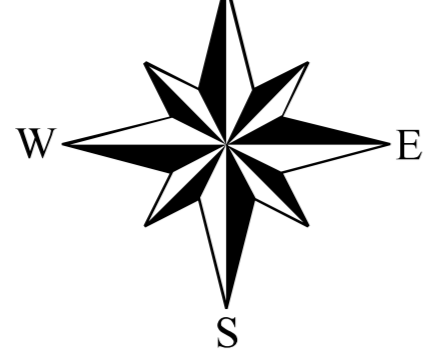
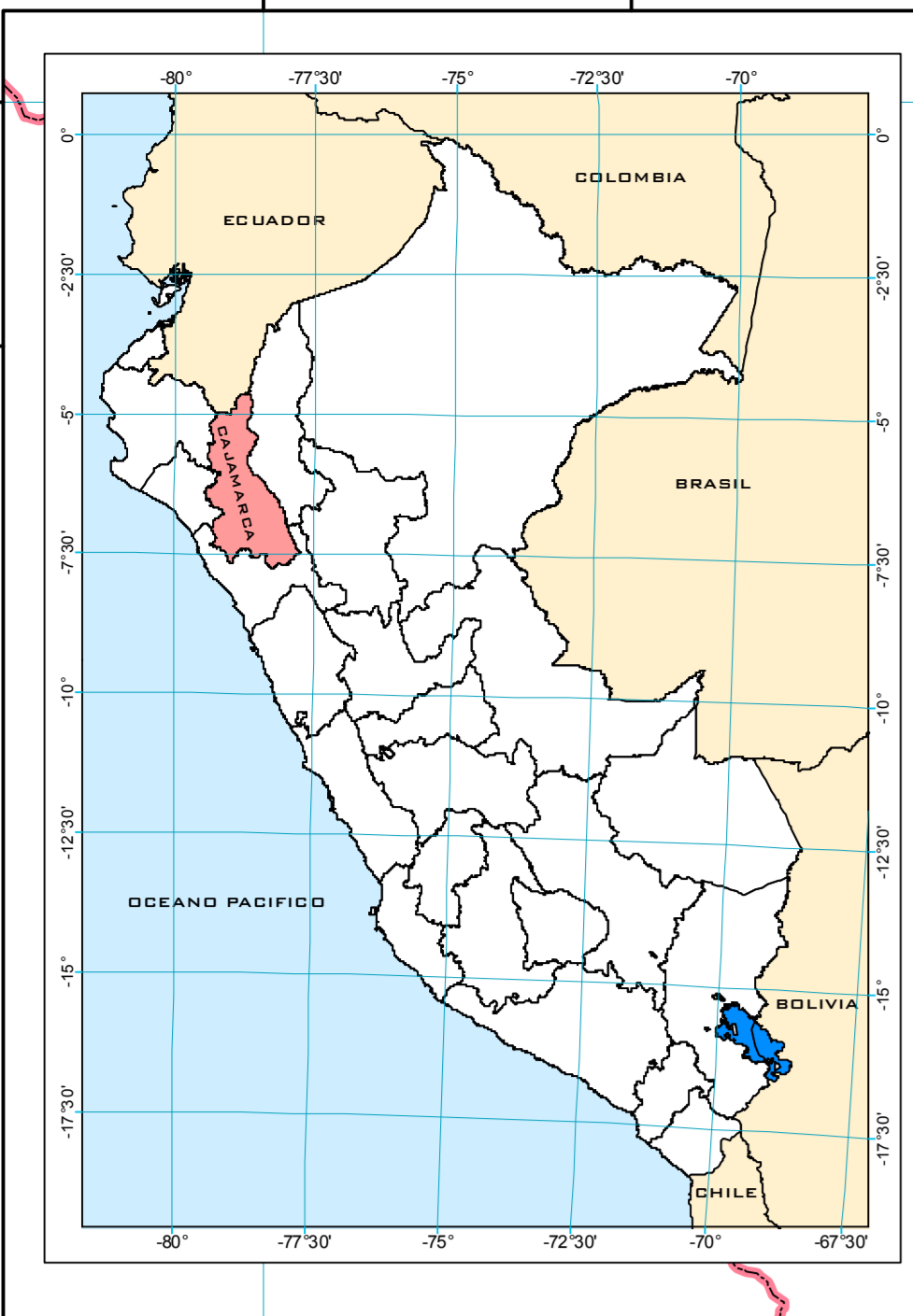
Actualizado por: Soc. Lic. Jorge Fidel Ordoñez Zavallos
 Especialista en SIG y Teledetección del Equipo ZEE - OT

Procesado por: Milton Enrique Córdova Rodríguez
 Especialista en SIG y Teledetección del Equipo ZEE - OT

Fecha: Cajamarca, Octubre del 2010

Escala Numérica: 1:250,000

Nro - 39_7



PEA - HOTELES Y RESTAURANTES (%) - 2007

Provincia	Distrito	Hoteles y restaurantes (%)
Cajabamba	Blancocha	1.48
Cajabamba	Cachaball	1.33
Cajabamba	Condabamba	0.42
Cajabamba	Cajabamba	3.88
Cajamarca	Caspan	0.6
Cajamarca	Alamban	0.8
Cajamarca	San Juan	1.46
Cajamarca	Malaria	1.37
Cajamarca	Los Baños del Inca	2.86
Cajamarca	Nemora	0.72
Cajamarca	Jasay	1.21
Cajamarca	Bicaldota	1.18
Cajamarca	Cajamarca	4.88
Cajamarca	Chetilla	1.73
Cajamarca	Luzamarca	1.63
Cajamarca	Magdalena	1.94
Celendin	La Libertad de Palen	0.67
Celendin	Huacano	0.82
Celendin	Cortegana	2.1
Celendin	Chumuch	0.67
Celendin	Miguel Iglesias	1.88
Celendin	Celendin	2.88
Celendin	Jorge Chavez	0
Celendin	Sucre	0.7
Celendin	Sarochuco	0.84
Celendin	Uco	1.24
Celendin	Quacra	2.31
Celendin	Josa Galvez	0.75
Chota	Lalor	0.63
Chota	Pachta	0.6
Chota	Llana	1.75
Chota	Cochan	0.6
Chota	Cochabamba	1.12
Chota	Chabancara	0.71
Chota	Chota	2
Chota	Chota	0.21
Chota	Miacaota	0.61
Chota	Chimisa	1.2
Chota	Chorogampa	4.68
Chota	Querooto	1.69
Chota	Aspita	0.28
Chota	Tababamba	0.51
Chota	Huanuco	1.2
Chota	San Juan de Licupis	0
Chota	Tamashca	2.41
Chota	Chiguarip	0.34
Chota	Chabán	0.6
Chotamaza	Yacón	4.06
Chotamaza	Tentaria	1.63
Chotamaza	Cochabamba	0.81
Chotamaza	Santa Cruz de Toledo	0.68
Chotamaza	Chitara	7.48
Chotamaza	Contumaza	1.33
Chotamaza	Quarango	0.43
Chotamaza	San Benito	0.7
Cutervo	Choros	0.63
Cutervo	Turbo Casanova	0
Cutervo	Cutervo	1.38
Cutervo	San Juan de Cutervo	1.63
Cutervo	San Andrés de Cutervo	0.86
Cutervo	La Romada	0.8
Cutervo	Santo Domingo de la Ca	0.83
Cutervo	Socota	1.67
Cutervo	San Luis de Lucina	0.42
Cutervo	Pampigón	0.96
Cutervo	Santa Tomas	0.28
Cutervo	Callayuc	1.56
Cutervo	Santa Cruz	0.28
Cutervo	Queroocotillo	0.8
Cutervo	Cajillo	0.26
Huálgayoc	Benabamarca	0.39
Huálgayoc	Huálgayoc	1.43
Huálgayoc	Chigup	1.07
Jain	Pucara	3.55
Jain	Santa Rosa	0.28
Jain	San José del Alto	0.3
Jain	Balvarina	1.42
Jain	Selique	0.46
Jain	Chuntall	0.56
Jain	Huabill	0.72
Jain	Las Piles	0.67
Jain	Jain	4.84
Jain	San Felipe	1.93
Jain	Cotruy	1.21
Jain	Pomahuaca	1.71
San Ignacio	Huarango	0.46
San Ignacio	San José de Lourdes	0.76
San Ignacio	Namballo	1.18
San Ignacio	San Ignacio	2.66
San Ignacio	Tabaconas	0.87
San Ignacio	Chirinos	0.82
San Ignacio	La Coipa	0.83
San Marcos	José Sabaguy	1.13
San Marcos	Eduardo Villanueva	0.59
San Marcos	Chancay	0.63
San Marcos	José Manuel Quiroz	1.31
San Marcos	Huacra	1.8
San Marcos	Pedro Galvez	1.8
San Marcos	Gregorio Pita	0.11
San Miguel	Llaja	0.82
San Miguel	La Florida	1.73
San Miguel	Calvino	0.88
San Miguel	Nevados	1.06
San Miguel	San Silvestre de Cocha	0.42
San Miguel	Misoc	1.13
San Miguel	San Miguel	0.86
San Miguel	Bellur	1.12
San Miguel	El Prado	1.61
San Miguel	Unión Agua Blanca	1.61
San Miguel	San Gregorio	0.51
San Miguel	Tungoy	1.06
San Miguel	Culluc	1.04
San Pablo	San Luis	0
San Pablo	San Benardino	0.83
San Pablo	San Pablo	1.62
San Pablo	Tombaden	0.43
Santa Cruz	Saucampampa	1.47
Santa Cruz	Pullin	0.7
Santa Cruz	Nrabamba	1.17
Santa Cruz	Andabamba	0.82
Santa Cruz	Yayocan	1.24
Santa Cruz	Caracha	0.99
Santa Cruz	La Ripueranca	0
Santa Cruz	Ullayacu	0
Santa Cruz	Santa Cruz	2.2
Santa Cruz	Chancay Bellos	0.75
Santa Cruz	Sesil	0.67

LEYENDA

PEA - HOTELES Y RESTAURANTES (%)

- 0.00 - 0.43
- 0.44 - 0.92
- 0.93 - 1.48
- 1.49 - 2.86
- 2.87 - 7.68

RED VIAL

- Nacional
- Departamental
- Vecinal

HIDROGRAFIA

- Rios principales
- Lagunas

CAPITAL

- Departamental
- Provincial
- Distrital

LIMITE POLITICO ADMINISTRATIVO

- Internacional
- Departamental
- Provincial
- Distrital

